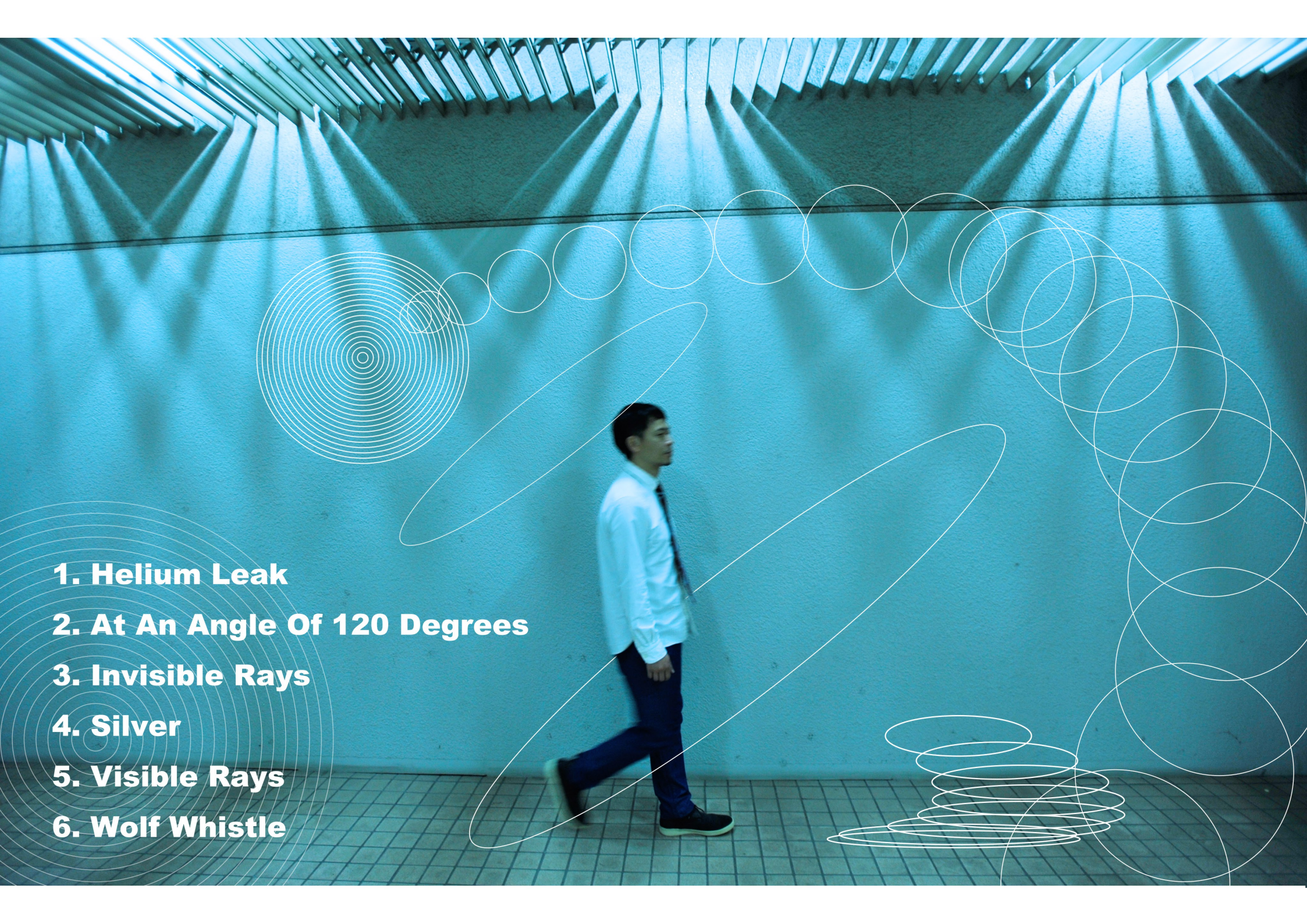
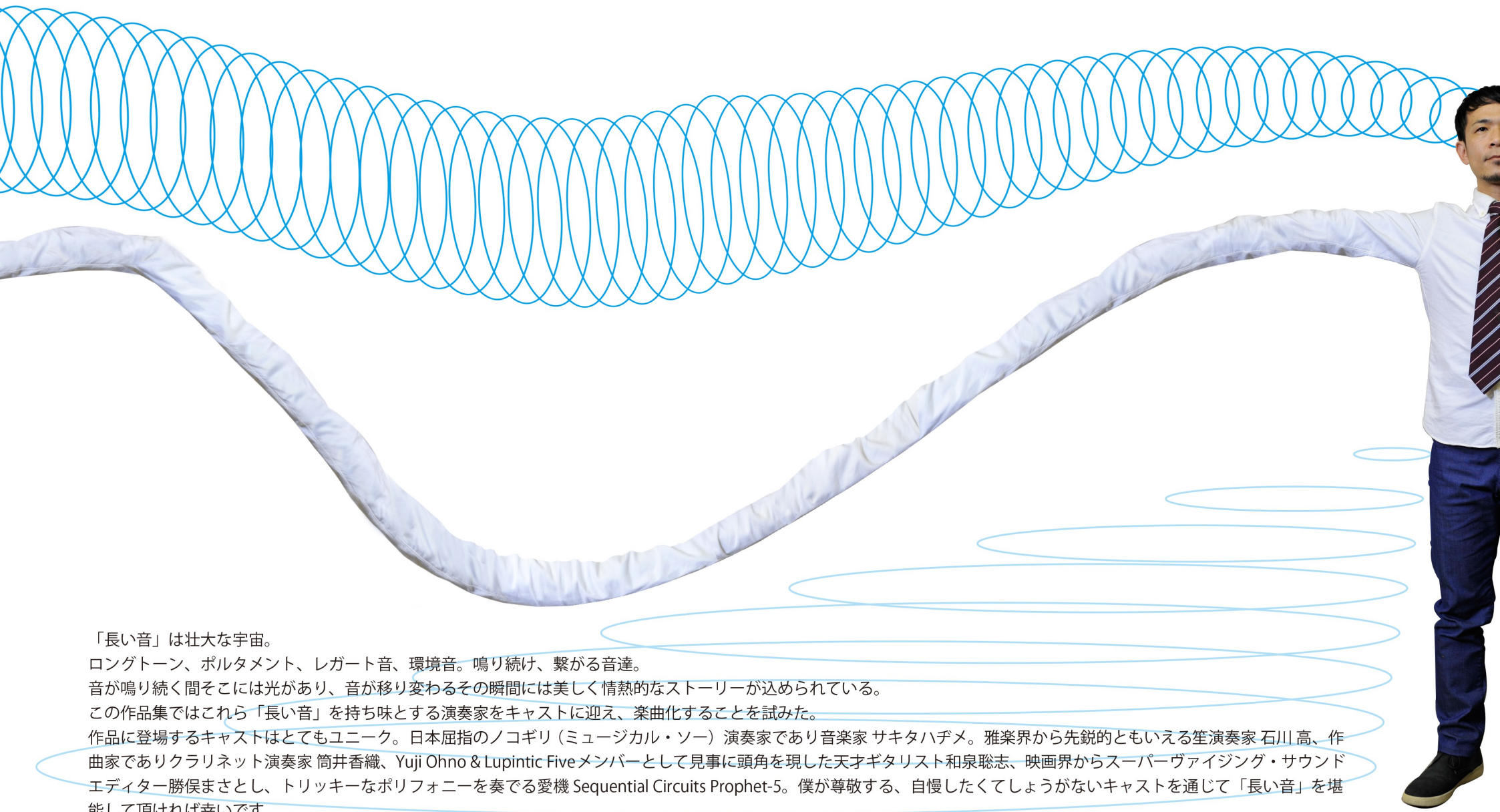


Ring

TOMZUIN H

- 
- A man in a white shirt and dark tie is walking from left to right in a hallway. The walls and ceiling are illuminated with a strong blue light, creating a dramatic atmosphere. The ceiling features a series of parallel slats that cast long, dark shadows across the wall. The floor is made of square tiles. Overlaid on the scene are several white geometric patterns: a series of concentric circles on the left, a series of overlapping circles on the right, and a series of overlapping ellipses in the center and bottom right. In the bottom left corner, there is a list of six items.
- 1. Helium Leak**
 - 2. At An Angle Of 120 Degrees**
 - 3. Invisible Rays**
 - 4. Silver**
 - 5. Visible Rays**
 - 6. Wolf Whistle**



「長い音」は壮大な宇宙。

ロングトーン、ポルタメント、レガート音、環境音。鳴り続け、繋がる音達。

音が鳴り続く間そこには光があり、音が移り変わるその瞬間には美しく情熱的なストーリーが込められている。

この作品集ではこれら「長い音」を持ち味とする演奏家をキャストに迎え、楽曲化することを試みた。

作品に登場するキャストはとてもユニーク。日本屈指のノコギリ（ミュージカル・ソー）演奏家であり音楽家 サキタハヂメ。雅楽界から先鋭的ともいえる笙演奏家 石川 高、作曲家でありクラリネット演奏家 筒井香織、Yuji Ohno & Lupintic Fiveメンバーとして見事に頭角を現した天才ギタリスト和泉聡志、映画界からスーパーヴァイジング・サウンドエディター勝俣まさとし、トリッキーなポリフォニーを奏でる愛機 Sequential Circuits Prophet-5。僕が尊敬する、自慢したくてしょうがないキャストを通じて「長い音」を堪能して頂ければ幸いです。

TOMZUIN H

1. Helium Leak

CAST

サキタ ハヂメ Hajime Sakita / Musical Saw

サキタくんは2回も世界一にもなったほどの名ノコギリ演奏家。彼が奏でるノコギリの音は喜怒哀楽全てが詰まっていて、冥土の土産に、三途の川でも聴いていたいくらい、人に寄り添うケムリみたいな音だ。木を切る道具がこんな音を出すなんて、なんて素晴らしいことだろう。

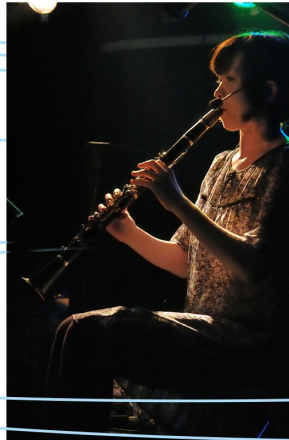


2. At An Angle Of 120 Degrees

CAST

筒井 香織 Kaori Tsutsui / Clarinet

クラリネットの音色自体、とても特殊かもしれない。奇数次倍音で構成されるシングルリードのその音色は、他の楽器と比べて明らかに作為的。人間が生み出した音色としては傑作のひとつか。そんな楽器を縦横無尽にコントロールする筒井さんの演奏はサーカスの空中ブランコのように優雅かつアクロバティック。



3. Invisible Rays

CAST

Prophet-5

Moog Minimoogと並び世界で最も有名なアナログシンセサイザー。おそらく世界一お金を稼いでくれるシンセサイザーだと思う。Minimoogがモノフォニック発音（単音発音）であるのに対してProphet-5は5音ポリフォニック。つまり和音が鳴らせる。この和音こそがこの楽器の最大の武器であり、多彩な音色、スツピンでも埋もれない音が出せるという点で現代のシンセサイザーを凌駕する。





4. Silver

CAST

石川 高 Ko Ishikawa / 笙

闇に差す一筋の光、希望、銀の空、そんな印象。笙を吹く息が折り返す時、音が移り行く時、まるで道標が示されるかのよう。

この雅楽の楽器を構成するのは17本の竹。一本一本の竹が言葉の光を担い反復していく。竹が合わさった時、物凄い光線量の和音が降り注ぐ。



6. Wolf Whistle

CAST

和泉 聡志 Satoshi Izumi / Electric Guitar and Acoustic Guitar

実は漂っているのではなく、デカダン趣味でもない彼のギター音の本質は「突き抜けたロック」。

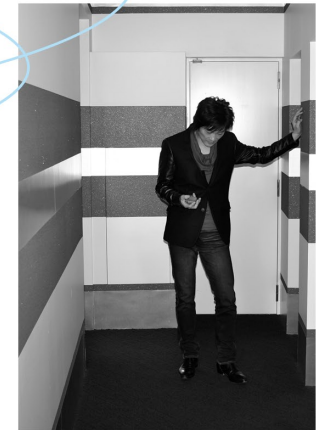
不良ウサギのように悪戯に跳ねまわる憧れの音。

5. Visible Rays

CAST

勝俣まさとし Masatoshi Katsumata / Sound FX

現実よりもリアルな音が存在する。これはフィルムの世界に精密な音の三次元を投影する仕事をしてきた一人の男によって見せられている【自転車に乗った】白昼夢。



Produced by TOMZUIN H
All songs written by TOMZUIN H
Recorded, mixed and mastered by TOMZUIN H

Hajime Sakita: Musical Saw (M1)
Kaori Tsutsui: Clarinet (M2)
Ko Ishikawa: Sho (M4)
Masatoshi Katsumata: Sound FX (M5)
Satoshi Izumi: Electric Guitar and Acoustic Guitar (M6)

Art Direction & Design: Miho Ikeda
Photograph: Keita Ikeda

Thanks to:
Craig Leonard, Kaori Harada

TOMZUIN H
Official website
www.tomzuih.com

SONICA RECORDS



13.5.15 ©&P 2013 Sonica, Inc.

All rights of the producer and of the owner of the recorded work are reserved. Unauthorized copying, public performance, broadcasting, renting and making transmittable of this recording are prohibited. Produced and manufactured by Sonica, Inc.

Ring

TOMZUIN H